

報道関係者 各位

平成26年3月6日

(照会先)

経営企画部 広報室

(電話直通 03-5344-1110)

品質管理部 品質管理グループ

(電話直通 03-6892-0752)

## 「不審な電話や訪問」にご注意ください (平成25年4月～12月分)

全国の年金事務所等に寄せられた不審な電話や訪問に係る報告件数を取りまとめました。(別紙1、2参照)

平成25年度は、北海道、東北地方(秋田)、関東地方(東京・千葉)、中部地方(静岡・三重)、近畿地方(滋賀・大阪・兵庫)、中国地方(鳥取・広島)、九州地方(長崎)より問合せが多く寄せられています。

平成23年度(H23.4月～H24.3月) 427件

平成24年度(H24.4月～H25.3月) 632件

平成25年度(H25.4月～H25.12月) 461件

報告のあった主な内容は、昨年に引続き「社会保険庁や社会保険事務所または年金事務所などの職員を騙り『医療費の還付金がある』などと言い、銀行名や銀行口座番号をきいたり、ATMの操作を指示された」というものです。中には、「お客様の自宅に直接訪問があった」というものもありました。

日本年金機構では、全国の年金事務所の窓口やホームページで、「不審な電話や訪問」、「振り込め詐欺」に注意いただくよう呼びかけています。

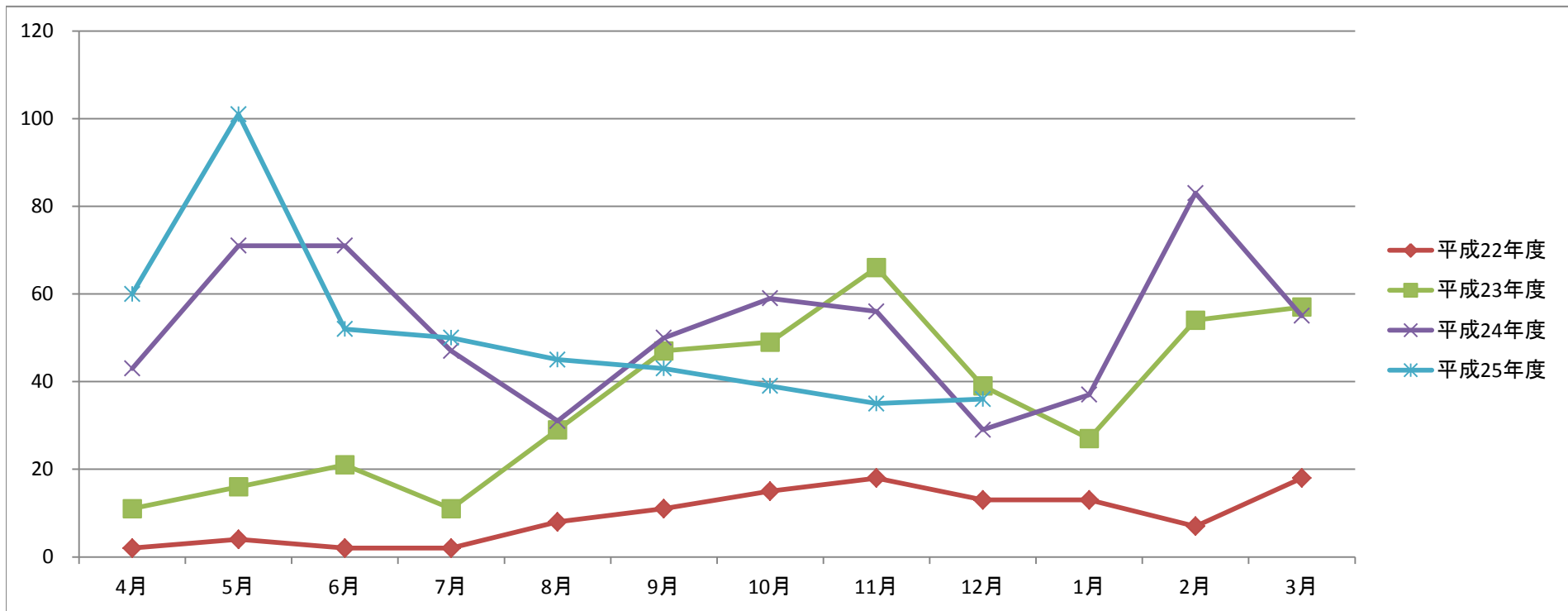
- ①社会保険庁や社会保険事務所は、平成22年1月1日に廃止になったこと
- ②口座番号や振込先などを電話ではおききしていないこと
- ③銀行振込やATM操作のご案内はしていないこと
- ④怪しいと感じたら、年金事務所や警察に問い合わせを欲しいこと

以上

日本年金機構における不審電話等の報告件数

<別紙1>

	計	4月	5月	6月	7月	8月	9月	10月	11月	12月	1月	2月	3月
平成22年度	113	2	4	2	2	8	11	15	18	13	13	7	18
平成23年度	427	11	16	21	11	29	47	49	66	39	27	54	57
平成24年度	632	43	71	71	47	31	50	59	56	29	37	83	55
平成25年度	461	60	101	52	50	45	43	39	35	36			
計	1,633	116	192	146	110	113	151	162	175	117	77	144	130



日本年金機構における不審電話・詐欺等の発生月、県別件数表(H25.12末現在)

<別紙2>

都道府県	合計	H22年度	H23年度	H24年度	H25年度	平成24年度												平成25年度											
						4月	5月	6月	7月	8月	9月	10月	11月	12月	1月	2月	3月	4月	5月	6月	7月	8月	9月	10月	11月	12月			
北海道	96	12	21	28	35	2	7	1	2	2	4	6	1		1		2	5	15		2	5	2	4	1	1			
青森	14	0	6	5	3		2				1	1					1			1	2								
岩手	3	1	1	0	1													1											
宮城	17	0	7	2	8		1							1				1	1	4	1					1			
秋田	26	3	3	9	11	1	1	1		1		4		1				1	1	1	1	2	2		3				
山形	16	3	2	6	5	1		2								2	1	1	2		1					1			
福島	14	2	4	3	5	1	1										1	1			1					3			
茨城	14	2	4	6	2	1				1	2	1					1				1					1			
栃木	14	3	6	3	2	1											2	1		1									
群馬	24	4	4	10	6				1				1	1	1	6		1	1	1	1	1	2						
埼玉	42	5	3	25	9	1		7	4	2		2	6			3		1	2				3		3				
千葉	66	0	27	26	13	9	4	4		1		1	4			2	1	2	6					1	2	2			
東京	182	15	36	87	44	6	8	13	10	4	6	4	9	8	10	7	2	1	10	7	5	2	2	9	7	1			
神奈川	31	2	13	12	4	3		3			4		1	1					1	1		1		1					
新潟	17	2	6	5	4			1				1				2	1	1	2							1			
富山	1	0	1	0	0																								
石川	6	0	1	1	4												1							3	1				
福井	17	0	8	6	3						2	1				3			1	1	1								
山梨	27	4	5	14	4		2			1	3	2				5	1		3		1								
長野	22	1	9	9	3		4				2			2						1					1	1			
岐阜	19	4	4	9	2		1							2	3	1	2				2								
静岡	26	1	5	9	11			1	1			4					3			7			2	1		1			
愛知	43	7	11	16	9	3	4	1	1	2				1		2	2	2	5				1			1			
三重	27	0	11	4	12			2			1							2		4		1	1		4				
滋賀	28	3	5	8	12			2			3	1						1	1	1	1	2	4		2				
京都	48	0	27	16	5		2	1	1	2	1	4	1			1	3		2		2	1							
大阪	160	6	38	52	64	1	3	7	1	1	1	2	15	4	7	6	4	12	14	4	13	9	8	1	1	2			
兵庫	99	1	37	34	27	8	3	2	4	2	1	1	5			5	3	7	4		5	3	5	1	1	1			
奈良	20	1	9	6	4	1			1		2	1				1		1			1		1		1				
和歌山	30	0	17	10	3		2	3	2	1	2							1	1				1						
鳥取	60	6	5	32	17		1		1	1	4	4	4	2	6	8	1		9	5	3								
島根	9	2	4	0	3															3									
岡山	29	3	10	11	5			2	1		1	3	1		1	1	1							3		2			
広島	63	3	18	24	18	1	1		3	2	2	1	3	1	1	5	4	4	4		3	4				3			
山口	26	0	8	18	0		7	1			4	1	1			3	1												
徳島	4	0	0	2	2				1								1					2							
香川	43	2	3	34	4				11	3	6	2	2		2	5	1	2			1			1					
愛媛	40	1	4	27	8	2	3		4	1		1		5	3	5	3	2	4	1				1					
高知	16	4	4	4	4		1									2	1	1	1							2			
福岡	27	3	6	10	8		1	1		1		1	1		1	2	2	2	3		1					2			
佐賀	7	3	1	2	1			1								1										1			
長崎	39	0	7	8	24			1	2			5						1	2		3	2	11	4		1			
熊本	21	2	5	9	5	1		1			2	1				2	2	1	1		1	1				1			
大分	3	0	0	1	2													1	1	1									
宮崎	10	0	4	4	2			2				2						1	1	1									
鹿児島	18	1	4	5	8			1					1			1	1			1									
沖縄	9	0	0	6	3		2	3	1									1	1		1								
本部等	60	1	13	14	32		3		2		1	1				2	5	4	4	3	3	6	1	1	2	8			
合計	1,633	113	427	632	461	43	71	71	47	31	50	59	56	29	37	83	55	60	101	52	50	45	43	39	35	36			
平均	34	2.4	8.9	13.2	9.6	0.9	1.5	1.5	1.0	0.6	1.0	1.2	1.2	0.6	0.8	1.7	1.1	1.3	2.1	1.1	1.0	0.9	0.9	0.8	0.7	0.8			

※網掛けの数字は、3件以上の報告のあった月です。