

令和2年度 徳島県地域年金事業運営調整会議資料

資料5関係：国民年金保険料の納付率推移

- (5-1 令和元年度徳島北年金事務所)
- (5-2 令和元年度徳島南年金事務所)
- (5-3 令和元年度阿波半田年金事務所)
- (5-4 令和2年度徳島北年金事務所（中間）)
- (5-5 令和2年度徳島南年金事務所（中間）)
- (5-6 令和2年度阿波半田年金事務所（中間）)

資料6関係：国民年金保険料の年齢別納付率

- (6-1・6-2 徳島北年金事務所)
- (6-3・6-4 徳島南年金事務所)
- (6-5・6-6 阿波半田年金事務所)

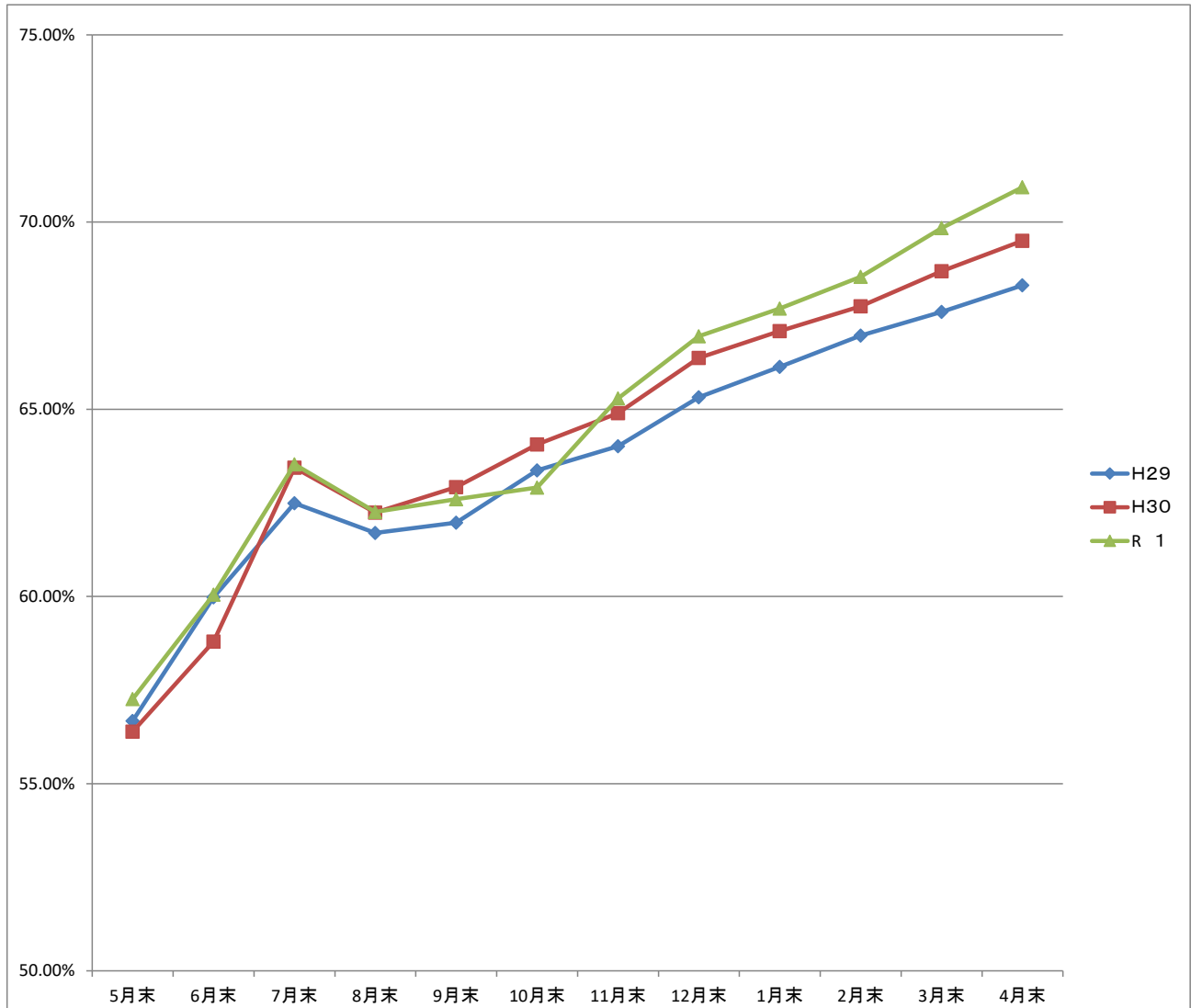
資料7関係：強制徴収・免除者数

- (令和元年度 強制徴収・免除者数の推移)
- (令和2年度 強制徴収・免除者数の推移（中間）)

日本年金機構
徳島北年金事務所
(徳島県代表年金事務所)

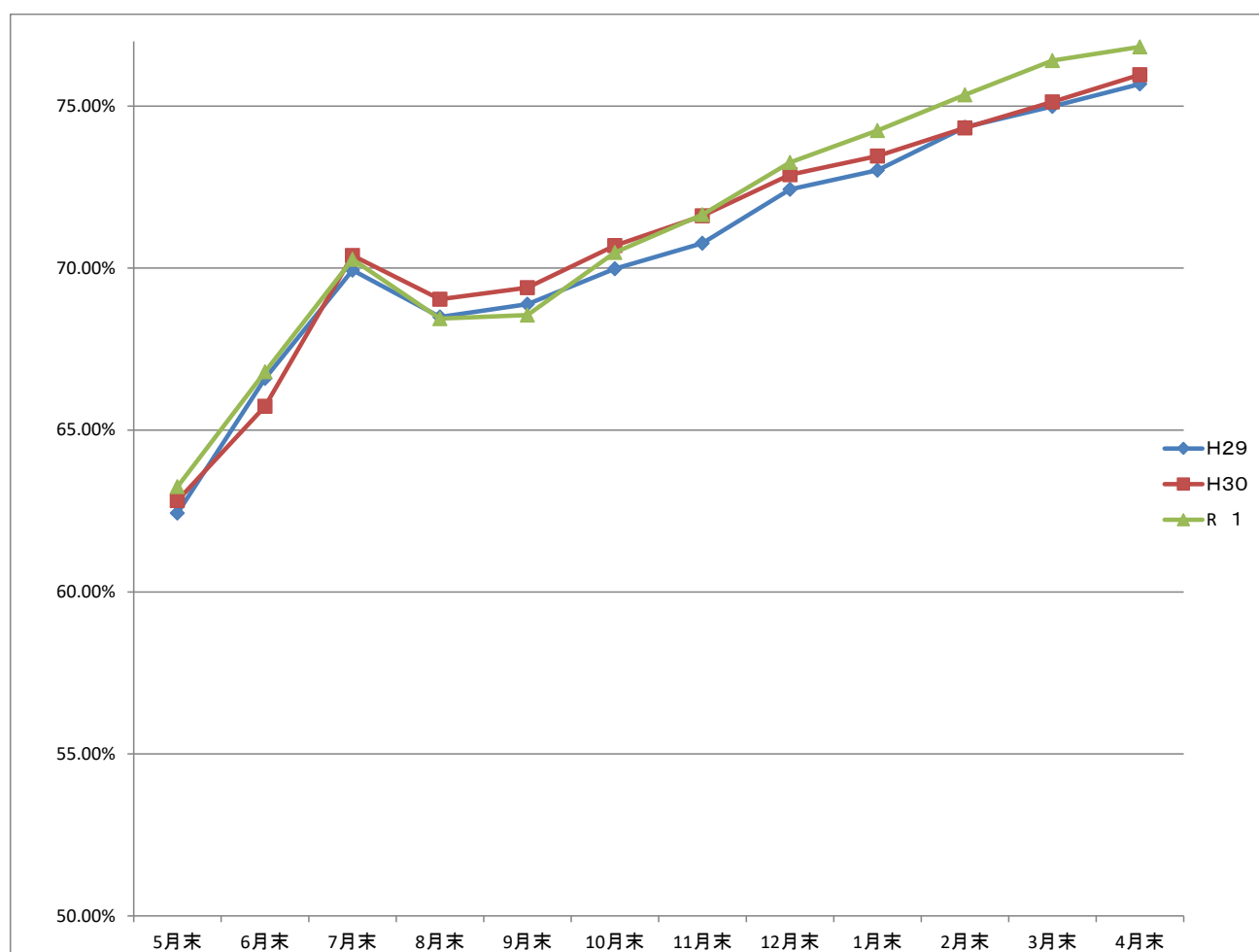
【徳島北年金事務所】国民年金保険料の納付率推移(令和元年度)

| | 5月末 | 6月末 | 7月末 | 8月末 | 9月末 | 10月末 | 11月末 | 12月末 | 1月末 | 2月末 | 3月末 | 4月末 |
|-----|--------|--------|--------|--------|--------|--------|--------|--------|--------|--------|--------|--------|
| H29 | 56.68% | 59.98% | 62.49% | 61.70% | 61.97% | 63.37% | 64.02% | 65.32% | 66.13% | 66.97% | 67.60% | 68.31% |
| H30 | 56.39% | 58.79% | 63.44% | 62.24% | 62.92% | 64.06% | 64.90% | 66.37% | 67.09% | 67.75% | 68.69% | 69.50% |
| R 1 | 57.26% | 60.05% | 63.53% | 62.26% | 62.60% | 62.91% | 65.29% | 66.95% | 67.69% | 68.54% | 69.84% | 70.93% |



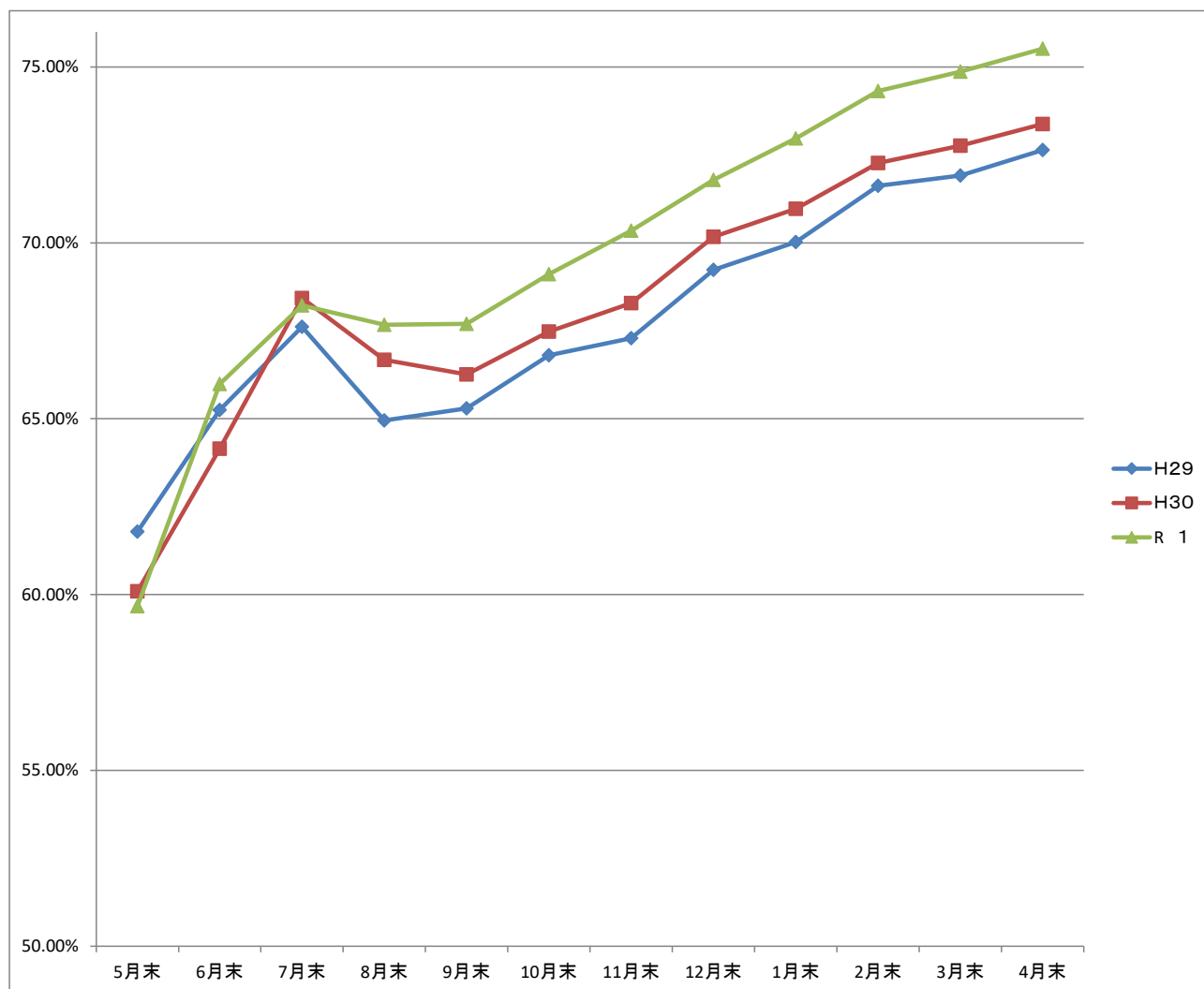
【徳島南年金事務所】国民年金保険料の納付率推移(令和元年度)

| | 5月末 | 6月末 | 7月末 | 8月末 | 9月末 | 10月末 | 11月末 | 12月末 | 1月末 | 2月末 | 3月末 | 4月末 |
|-----|--------|--------|--------|--------|--------|--------|--------|--------|--------|--------|--------|--------|
| H29 | 62.44% | 66.60% | 69.93% | 68.49% | 68.88% | 69.98% | 70.77% | 72.43% | 73.02% | 74.35% | 74.99% | 75.68% |
| H30 | 62.82% | 65.73% | 70.39% | 69.04% | 69.40% | 70.70% | 71.61% | 72.88% | 73.46% | 74.33% | 75.13% | 75.97% |
| R 1 | 63.25% | 66.80% | 70.27% | 68.44% | 68.55% | 70.48% | 71.65% | 73.26% | 74.25% | 75.35% | 76.41% | 76.83% |



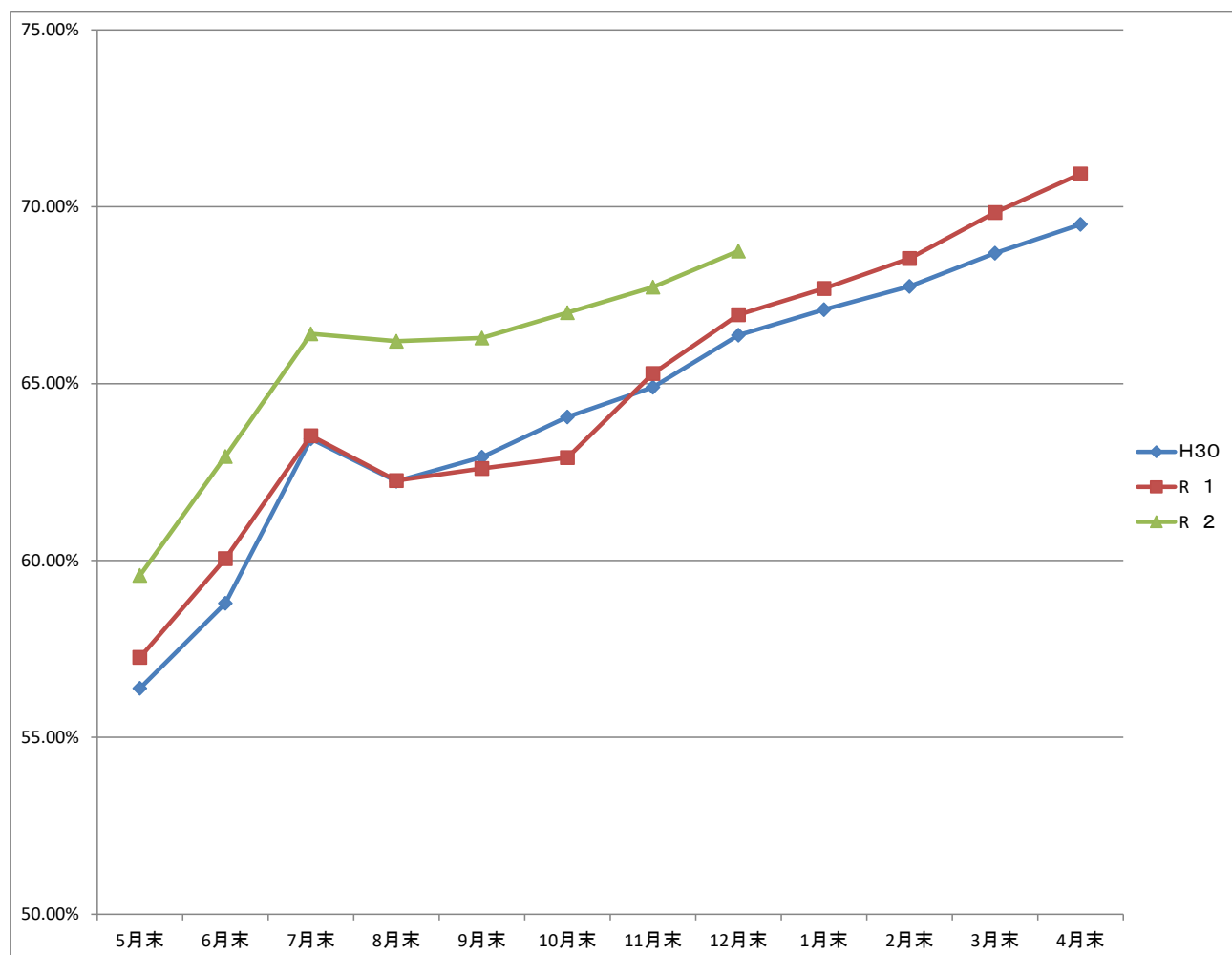
【阿波半田年金事務所】国民年金保険料の納付率推移(令和元年度)

| | 5月末 | 6月末 | 7月末 | 8月末 | 9月末 | 10月末 | 11月末 | 12月末 | 1月末 | 2月末 | 3月末 | 4月末 |
|-----|--------|--------|--------|--------|--------|--------|--------|--------|--------|--------|--------|--------|
| H29 | 61.79% | 65.25% | 67.62% | 64.95% | 65.29% | 66.80% | 67.29% | 69.23% | 70.02% | 71.62% | 71.91% | 72.64% |
| H30 | 60.09% | 64.15% | 68.43% | 66.67% | 66.26% | 67.47% | 68.29% | 70.17% | 70.97% | 72.27% | 72.76% | 73.38% |
| R 1 | 59.67% | 65.99% | 68.22% | 67.67% | 67.70% | 69.11% | 70.35% | 71.79% | 72.97% | 74.32% | 74.87% | 75.52% |



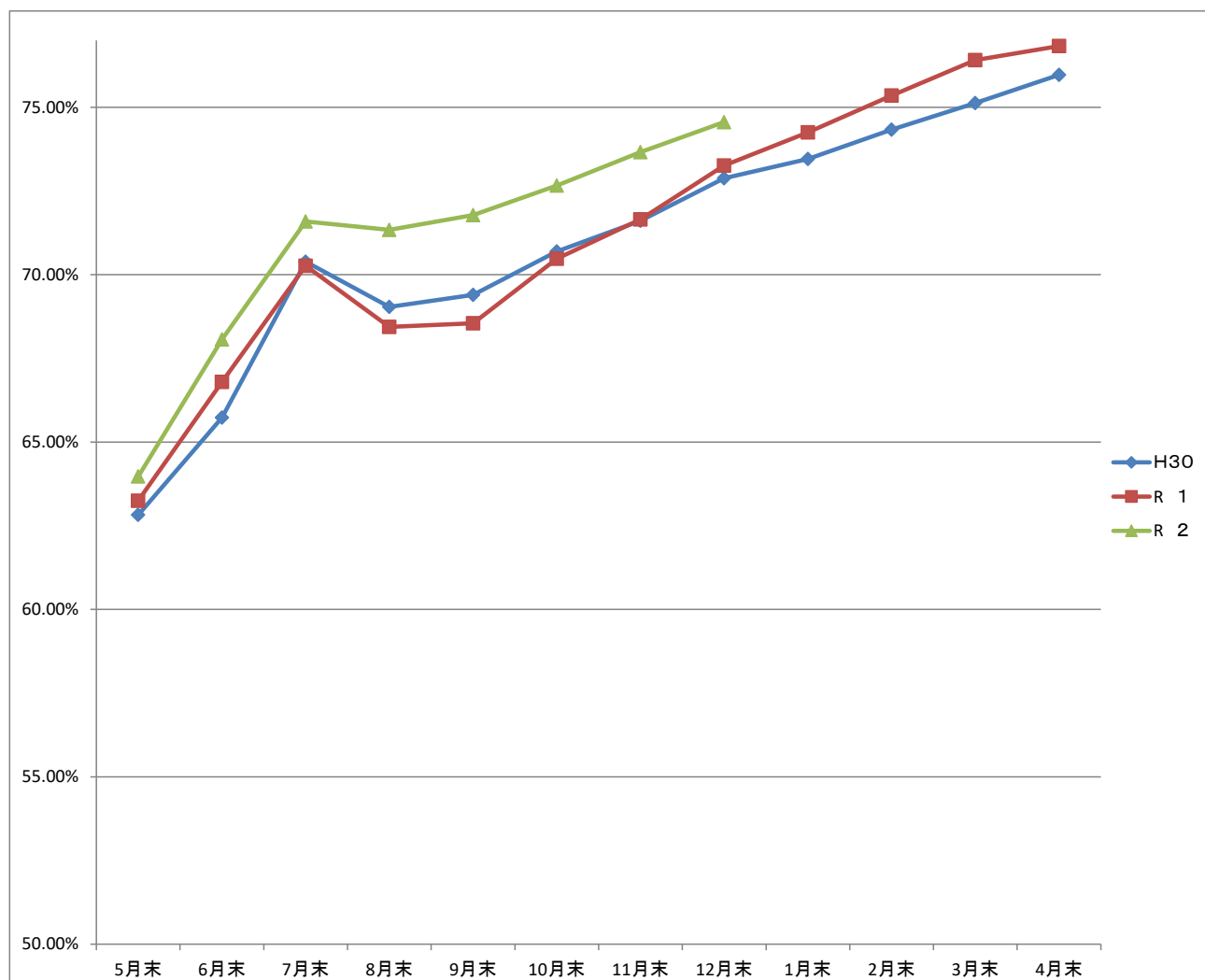
【徳島北年金事務所】国民年金保険料の納付率推移(令和2年度)【中間】

| | 5月末 | 6月末 | 7月末 | 8月末 | 9月末 | 10月末 | 11月末 | 12月末 | 1月末 | 2月末 | 3月末 | 4月末 |
|-----|--------|--------|--------|--------|--------|--------|--------|--------|--------|--------|--------|--------|
| H30 | 56.39% | 58.79% | 63.44% | 62.24% | 62.92% | 64.06% | 64.90% | 66.37% | 67.09% | 67.75% | 68.69% | 69.50% |
| R 1 | 57.26% | 60.05% | 63.53% | 62.26% | 62.60% | 62.91% | 65.29% | 66.95% | 67.69% | 68.54% | 69.84% | 70.93% |
| R 2 | 59.58% | 62.94% | 66.41% | 66.20% | 66.29% | 67.01% | 67.73% | 68.75% | | | | |



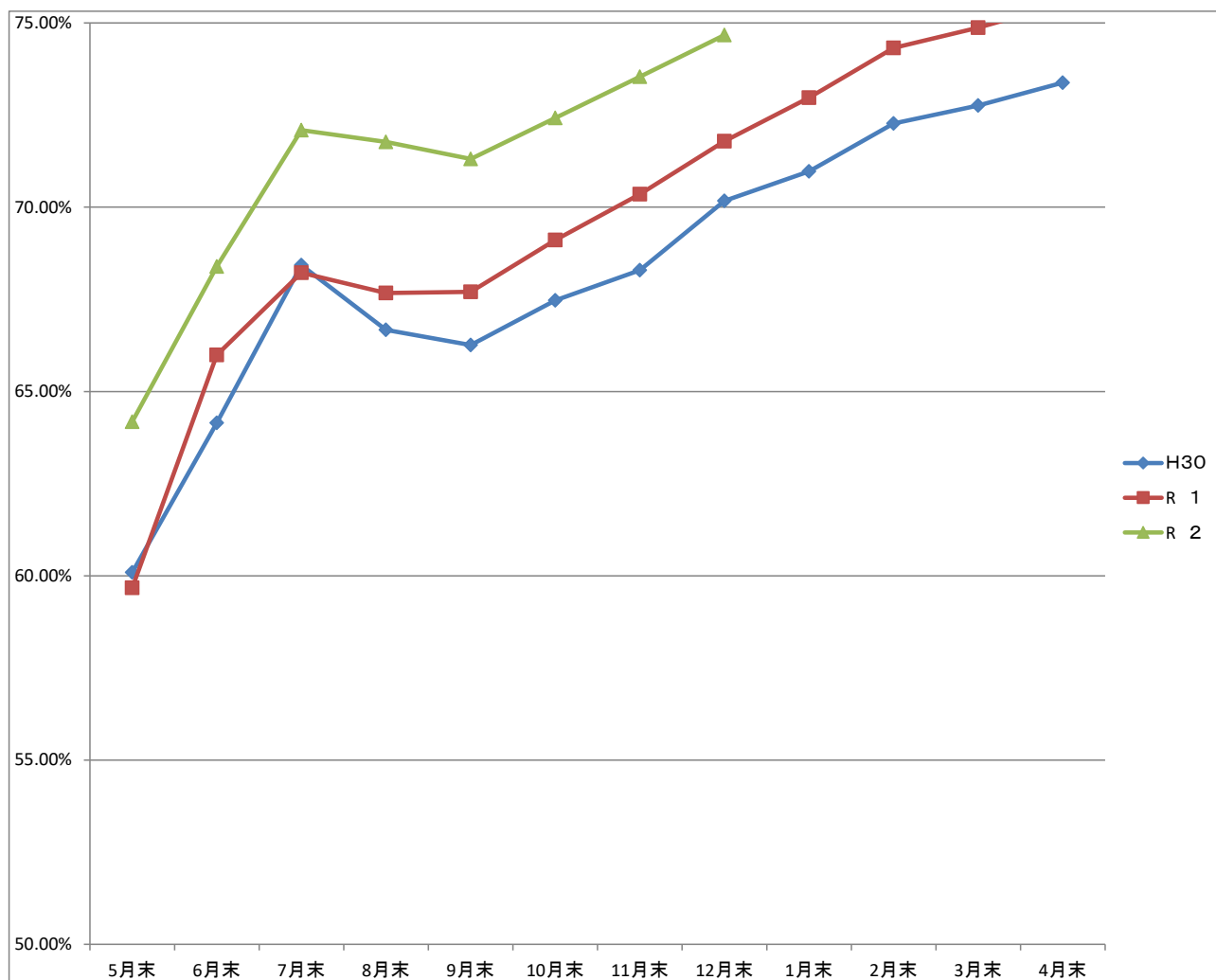
【徳島南年金事務所】国民年金保険料の納付率推移(令和2年度)【中間】

| | 5月末 | 6月末 | 7月末 | 8月末 | 9月末 | 10月末 | 11月末 | 12月末 | 1月末 | 2月末 | 3月末 | 4月末 |
|-----|--------|--------|--------|--------|--------|--------|--------|--------|--------|--------|--------|--------|
| H30 | 62.82% | 65.73% | 70.39% | 69.04% | 69.40% | 70.70% | 71.61% | 72.88% | 73.46% | 74.33% | 75.13% | 75.97% |
| R 1 | 63.25% | 66.80% | 70.27% | 68.44% | 68.55% | 70.48% | 71.65% | 73.26% | 74.25% | 75.35% | 76.41% | 76.83% |
| R 2 | 63.97% | 68.07% | 71.59% | 71.34% | 71.78% | 72.66% | 73.66% | 74.56% | | | | |



【阿波半田年金事務所】国民年金保険料の納付率推移(令和2年度)【中間】

| | 5月末 | 6月末 | 7月末 | 8月末 | 9月末 | 10月末 | 11月末 | 12月末 | 1月末 | 2月末 | 3月末 | 4月末 |
|-----|--------|--------|--------|--------|--------|--------|--------|--------|--------|--------|--------|--------|
| H30 | 60.09% | 64.15% | 68.43% | 66.67% | 66.26% | 67.47% | 68.29% | 70.17% | 70.97% | 72.27% | 72.76% | 73.38% |
| R 1 | 59.67% | 65.99% | 68.22% | 67.67% | 67.70% | 69.11% | 70.35% | 71.79% | 72.97% | 74.32% | 74.87% | 75.52% |
| R 2 | 64.18% | 68.39% | 72.09% | 71.77% | 71.31% | 72.42% | 73.54% | 74.67% | | | | |



【徳島北年金事務所】国民年金保険料の年齢別納付率

| 徳島北 | 20代 | 30代 | 40代 | 50代 |
|------|--------|--------|---------|---------|
| 対象月数 | 67,019 | 73,399 | 103,800 | 109,794 |
| 納付月数 | 43,980 | 49,032 | 73,190 | 81,723 |
| 納付率 | 65.6% | 66.8% | 70.5% | 74.4% |

| 20歳 | 21歳 | 22歳 | 23歳 | 24歳 | 25歳 | 26歳 | 27歳 | 28歳 | 29歳 |
|-------|-------|-------|-------|-------|-------|-------|-------|-------|-------|
| 55.1% | 70.2% | 74.9% | 70.4% | 67.2% | 63.7% | 61.0% | 62.4% | 60.8% | 57.5% |

| 30歳 | 31歳 | 32歳 | 33歳 | 34歳 | 35歳 | 36歳 | 37歳 | 38歳 | 39歳 |
|-------|-------|-------|-------|-------|-------|-------|-------|-------|-------|
| 62.6% | 63.4% | 65.2% | 64.8% | 67.3% | 67.6% | 66.0% | 67.1% | 69.6% | 71.2% |

| 40歳 | 41歳 | 42歳 | 43歳 | 44歳 | 45歳 | 46歳 | 47歳 | 48歳 | 49歳 |
|-------|-------|-------|-------|-------|-------|-------|-------|-------|-------|
| 72.0% | 72.1% | 73.3% | 71.6% | 69.0% | 69.0% | 70.2% | 70.8% | 67.5% | 71.0% |

| 50歳 | 51歳 | 52歳 | 53歳 | 54歳 | 55歳 | 56歳 | 57歳 | 58歳 | 59歳 |
|-------|-------|-------|-------|-------|-------|-------|-------|-------|-------|
| 70.1% | 73.8% | 73.0% | 75.8% | 67.4% | 70.1% | 78.6% | 75.7% | 80.3% | 78.0% |

【徳島北年金事務所】国民年金保険料の年齢別納付率

(平成30年度から1年後に各年齢層で納付率はどう変動したか)

| 30年度年齢 | 19歳 | 20歳 | 21歳 | 22歳 | 23歳 | 24歳 | 25歳 | 26歳 | 27歳 | 28歳 |
|--------|-----|-------|-------|-------|-------|-------|-------|-------|-------|-------|
| 納付率 | 未加入 | 50.3% | 71.8% | 71.6% | 67.0% | 66.6% | 65.8% | 60.6% | 56.6% | 56.7% |

↓ ↓ ↓ ↓ ↓ ↓ ↓ ↓ ↓ ↓

| 1年度年齢 | 20歳 | 21歳 | 22歳 | 23歳 | 24歳 | 25歳 | 26歳 | 27歳 | 28歳 | 29歳 |
|-------|-------|-------|-------|-------|-------|-------|-------|-------|-------|-------|
| 納付率 | 55.1% | 70.2% | 74.9% | 70.4% | 67.2% | 63.7% | 61.0% | 62.4% | 60.8% | 57.5% |
| 1年後対比 | | 19.9% | 3.1% | -1.2% | 0.2% | -2.9% | -4.8% | 1.8% | 4.2% | 0.8% |

| 30年度年齢 | 29歳 | 30歳 | 31歳 | 32歳 | 33歳 | 34歳 | 35歳 | 36歳 | 37歳 | 38歳 |
|--------|-------|-------|-------|-------|-------|-------|-------|-------|-------|-------|
| 納付率 | 62.0% | 63.8% | 58.8% | 62.3% | 65.0% | 62.4% | 64.6% | 65.4% | 66.7% | 68.7% |

↓ ↓ ↓ ↓ ↓ ↓ ↓ ↓ ↓ ↓

| 1年度年齢 | 30歳 | 31歳 | 32歳 | 33歳 | 34歳 | 35歳 | 36歳 | 37歳 | 38歳 | 39歳 |
|-------|-------|-------|-------|-------|-------|-------|-------|-------|-------|-------|
| 納付率 | 62.6% | 63.4% | 65.2% | 64.8% | 67.3% | 67.6% | 66.0% | 67.1% | 69.6% | 71.2% |
| 1年後対比 | 0.6% | -0.4% | 6.4% | 2.5% | 2.3% | 5.2% | 1.4% | 1.7% | 2.9% | 2.5% |

| 30年度年齢 | 39歳 | 40歳 | 41歳 | 42歳 | 43歳 | 44歳 | 45歳 | 46歳 | 47歳 | 48歳 |
|--------|-------|-------|-------|-------|-------|-------|-------|-------|-------|-------|
| 納付率 | 69.4% | 70.6% | 71.7% | 69.6% | 70.3% | 66.5% | 67.4% | 68.5% | 65.9% | 70.4% |

↓ ↓ ↓ ↓ ↓ ↓ ↓ ↓ ↓ ↓

| 1年度年齢 | 40歳 | 41歳 | 42歳 | 43歳 | 44歳 | 45歳 | 46歳 | 47歳 | 48歳 | 49歳 |
|-------|-------|-------|-------|-------|-------|-------|-------|-------|-------|-------|
| 納付率 | 72.0% | 72.1% | 73.3% | 71.6% | 69.0% | 69.0% | 70.2% | 70.8% | 67.5% | 71.0% |
| 1年後対比 | 2.6% | 1.5% | 1.6% | 2.0% | -1.3% | 2.5% | 2.8% | 2.3% | 1.6% | 0.6% |

| 30年度年齢 | 49歳 | 50歳 | 51歳 | 52歳 | 53歳 | 54歳 | 55歳 | 56歳 | 57歳 | 58歳 |
|--------|-------|-------|-------|-------|-------|-------|-------|-------|-------|-------|
| 納付率 | 66.7% | 72.0% | 71.4% | 74.1% | 71.4% | 67.0% | 75.6% | 72.5% | 77.4% | 75.3% |

↓ ↓ ↓ ↓ ↓ ↓ ↓ ↓ ↓ ↓

| 1年度年齢 | 50歳 | 51歳 | 52歳 | 53歳 | 54歳 | 55歳 | 56歳 | 57歳 | 58歳 | 59歳 |
|-------|-------|-------|-------|-------|-------|-------|-------|-------|-------|-------|
| 納付率 | 70.1% | 73.8% | 73.0% | 75.8% | 67.4% | 70.1% | 78.6% | 75.7% | 80.3% | 78.0% |
| 1年後対比 | 3.4% | 1.8% | 1.6% | 1.7% | -4.0% | 3.1% | 3.0% | 3.2% | 2.9% | 2.7% |

※ **職権適用** → 日本年金機構では、受給権確保のため職権適用を実施しています。

【徳島南年金事務所】国民年金保険料の年齢別納付率

| 徳島南 | 20代 | 30代 | 40代 | 50代 |
|------|--------|--------|--------|--------|
| 対象月数 | 13,947 | 16,010 | 24,541 | 31,432 |
| 納付月数 | 10,080 | 11,730 | 18,528 | 24,865 |
| 納付率 | 72.3% | 73.3% | 75.5% | 79.1% |

| 20歳 | 21歳 | 22歳 | 23歳 | 24歳 | 25歳 | 26歳 | 27歳 | 28歳 | 29歳 |
|-------|-------|-------|-------|-------|-------|-------|-------|-------|-------|
| 58.7% | 83.0% | 81.4% | 75.7% | 69.8% | 69.8% | 65.3% | 66.5% | 69.5% | 68.7% |

| 30歳 | 31歳 | 32歳 | 33歳 | 34歳 | 35歳 | 36歳 | 37歳 | 38歳 | 39歳 |
|-------|-------|-------|-------|-------|-------|-------|-------|-------|-------|
| 72.4% | 67.7% | 78.8% | 75.3% | 76.4% | 72.4% | 73.2% | 73.5% | 71.3% | 71.8% |

| 40歳 | 41歳 | 42歳 | 43歳 | 44歳 | 45歳 | 46歳 | 47歳 | 48歳 | 49歳 |
|-------|-------|-------|-------|-------|-------|-------|-------|-------|-------|
| 76.3% | 81.9% | 75.1% | 78.6% | 72.1% | 76.5% | 75.4% | 68.9% | 78.4% | 73.2% |

| 50歳 | 51歳 | 52歳 | 53歳 | 54歳 | 55歳 | 56歳 | 57歳 | 58歳 | 59歳 |
|-------|-------|-------|-------|-------|-------|-------|-------|-------|-------|
| 71.6% | 75.9% | 81.5% | 82.9% | 73.3% | 76.9% | 81.0% | 81.1% | 84.7% | 80.0% |

【徳島南年金事務所】国民年金保険料の年齢別納付率

(平成30年度から1年後に各年齢層で納付率がどう変動したか)

| 30年度年齢 | 19歳 | 20歳 | 21歳 | 22歳 | 23歳 | 24歳 | 25歳 | 26歳 | 27歳 | 28歳 |
|--------|-----|-------|-------|-------|-------|-------|-------|-------|-------|-------|
| 納付率 | 未加入 | 65.4% | 78.3% | 78.9% | 73.8% | 67.7% | 66.2% | 70.9% | 70.5% | 66.6% |

↓ ↓ ↓ ↓ ↓ ↓ ↓ ↓ ↓ ↓ ↓

| 1年度年齢 | 20歳 | 21歳 | 22歳 | 23歳 | 24歳 | 25歳 | 26歳 | 27歳 | 28歳 | 29歳 |
|-------|-------|-------|-------|-------|-------|-------|-------|-------|-------|-------|
| 納付率 | 58.7% | 83.0% | 81.4% | 75.7% | 69.8% | 69.8% | 65.3% | 66.5% | 69.5% | 68.7% |
| 1年後対比 | | 17.6% | 3.1% | -3.2% | -4.1% | 2.1% | -0.9% | -4.4% | -1.0% | 2.1% |

| 30年度年齢 | 29歳 | 30歳 | 31歳 | 32歳 | 33歳 | 34歳 | 35歳 | 36歳 | 37歳 | 38歳 |
|--------|-------|-------|-------|-------|-------|-------|-------|-------|-------|-------|
| 納付率 | 69.9% | 61.1% | 75.3% | 72.9% | 77.9% | 65.7% | 72.9% | 72.3% | 68.7% | 68.3% |

↓ ↓ ↓ ↓ ↓ ↓ ↓ ↓ ↓ ↓ ↓

| 1年度年齢 | 30歳 | 31歳 | 32歳 | 33歳 | 34歳 | 35歳 | 36歳 | 37歳 | 38歳 | 39歳 |
|-------|-------|-------|-------|-------|-------|-------|-------|-------|-------|-------|
| 納付率 | 72.4% | 67.7% | 78.8% | 75.3% | 76.4% | 72.4% | 73.2% | 73.5% | 71.3% | 71.8% |
| 1年後対比 | 2.5% | 6.6% | 3.5% | 2.4% | -1.5% | 6.7% | 0.3% | 1.2% | 2.6% | 3.5% |

| 30年度年齢 | 39歳 | 40歳 | 41歳 | 42歳 | 43歳 | 44歳 | 45歳 | 46歳 | 47歳 | 48歳 |
|--------|-------|-------|-------|-------|-------|-------|-------|-------|-------|-------|
| 納付率 | 74.9% | 79.2% | 74.2% | 75.4% | 76.6% | 71.7% | 75.3% | 69.2% | 77.5% | 69.8% |

↓ ↓ ↓ ↓ ↓ ↓ ↓ ↓ ↓ ↓ ↓

| 1年度年齢 | 40歳 | 41歳 | 42歳 | 43歳 | 44歳 | 45歳 | 46歳 | 47歳 | 48歳 | 49歳 |
|-------|-------|-------|-------|-------|-------|-------|-------|-------|-------|-------|
| 納付率 | 76.3% | 81.9% | 75.1% | 78.6% | 72.1% | 76.5% | 75.4% | 68.9% | 78.4% | 73.2% |
| 1年後対比 | 1.4% | 2.7% | 0.9% | 3.2% | -4.5% | 4.8% | 0.1% | -0.3% | 0.9% | 3.4% |

| 30年度年齢 | 49歳 | 50歳 | 51歳 | 52歳 | 53歳 | 54歳 | 55歳 | 56歳 | 57歳 | 58歳 |
|--------|-------|-------|-------|-------|-------|-------|-------|-------|-------|-------|
| 納付率 | 71.4% | 75.3% | 80.7% | 82.1% | 74.2% | 74.3% | 79.3% | 79.6% | 81.8% | 79.5% |

↓ ↓ ↓ ↓ ↓ ↓ ↓ ↓ ↓ ↓ ↓

| 1年度年齢 | 50歳 | 51歳 | 52歳 | 53歳 | 54歳 | 55歳 | 56歳 | 57歳 | 58歳 | 59歳 |
|-------|-------|-------|-------|-------|-------|-------|-------|-------|-------|-------|
| 納付率 | 71.6% | 75.9% | 81.5% | 82.9% | 73.3% | 76.9% | 81.0% | 81.1% | 84.7% | 80.0% |
| 1年後対比 | 0.2% | 0.6% | 0.8% | 0.8% | -0.9% | 2.6% | 1.7% | 1.5% | 2.9% | 0.5% |

※ **職権適用** → 日本年金機構では、受給権確保のため職権適用を実施しています。

【阿波半田年金事務所】国民年金保険料の年齢別納付率

| 阿波半田 | 20代 | 30代 | 40代 | 50代 |
|------|-------|-------|--------|--------|
| 対象月数 | 6,135 | 8,051 | 11,028 | 14,082 |
| 納付月数 | 4,406 | 5,947 | 8,164 | 10,781 |
| 納付率 | 71.8% | 73.9% | 74.0% | 76.6% |

| 20歳 | 21歳 | 22歳 | 23歳 | 24歳 | 25歳 | 26歳 | 27歳 | 28歳 | 29歳 |
|-------|-------|-------|-------|-------|-------|-------|-------|-------|-------|
| 53.1% | 80.1% | 82.6% | 66.2% | 68.2% | 80.8% | 70.4% | 72.5% | 71.7% | 65.9% |

| 30歳 | 31歳 | 32歳 | 33歳 | 34歳 | 35歳 | 36歳 | 37歳 | 38歳 | 39歳 |
|-------|-------|-------|-------|-------|-------|-------|-------|-------|-------|
| 63.5% | 76.1% | 69.2% | 81.6% | 70.9% | 72.5% | 77.2% | 74.2% | 74.4% | 77.8% |

| 40歳 | 41歳 | 42歳 | 43歳 | 44歳 | 45歳 | 46歳 | 47歳 | 48歳 | 49歳 |
|-------|-------|-------|-------|-------|-------|-------|-------|-------|-------|
| 71.9% | 75.5% | 76.9% | 69.1% | 74.0% | 74.2% | 70.3% | 77.1% | 76.7% | 73.1% |

| 50歳 | 51歳 | 52歳 | 53歳 | 54歳 | 55歳 | 56歳 | 57歳 | 58歳 | 59歳 |
|-------|-------|-------|-------|-------|-------|-------|-------|-------|-------|
| 74.8% | 78.0% | 71.3% | 83.1% | 68.8% | 73.6% | 79.7% | 72.7% | 77.1% | 83.0% |

【阿波半田年金事務所】国民年金保険料の年齢別納付率

(平成30年度から1年後に各年齢層で納付率はどう変動したか)

| 30年度年齢 | 19歳 | 20歳 | 21歳 | 22歳 | 23歳 | 24歳 | 25歳 | 26歳 | 27歳 | 28歳 |
|--------|-----|-------|-------|-------|-------|-------|-------|-------|-------|-------|
| 納付率 | 未加入 | 57.5% | 76.2% | 77.6% | 70.8% | 72.3% | 69.4% | 65.7% | 69.1% | 75.4% |

↓ ↓ ↓ ↓ ↓ ↓ ↓ ↓ ↓ ↓

| 1年度年齢 | 20歳 | 21歳 | 22歳 | 23歳 | 24歳 | 25歳 | 26歳 | 27歳 | 28歳 | 29歳 |
|-------|-------|-------|-------|--------|-------|-------|-------|-------|-------|-------|
| 納付率 | 53.1% | 80.1% | 82.6% | 66.2% | 68.2% | 80.8% | 70.4% | 72.5% | 71.7% | 65.9% |
| 1年後対比 | | 22.6% | 6.4% | -11.4% | -2.6% | 8.5% | 1.0% | 6.8% | 2.6% | -9.5% |

| 30年度年齢 | 29歳 | 30歳 | 31歳 | 32歳 | 33歳 | 34歳 | 35歳 | 36歳 | 37歳 | 38歳 |
|--------|-------|-------|-------|-------|-------|-------|-------|-------|-------|-------|
| 納付率 | 68.5% | 71.4% | 67.7% | 74.1% | 70.8% | 65.1% | 70.4% | 67.8% | 76.0% | 72.7% |

↓ ↓ ↓ ↓ ↓ ↓ ↓ ↓ ↓ ↓

| 1年度年齢 | 30歳 | 31歳 | 32歳 | 33歳 | 34歳 | 35歳 | 36歳 | 37歳 | 38歳 | 39歳 |
|-------|-------|-------|-------|-------|-------|-------|-------|-------|-------|-------|
| 納付率 | 63.5% | 76.1% | 69.2% | 81.6% | 70.9% | 72.5% | 77.2% | 74.2% | 74.4% | 77.8% |
| 1年後対比 | -5.0% | 4.7% | 1.5% | 7.5% | 0.1% | 7.4% | 6.8% | 6.4% | -1.6% | 5.1% |

| 30年度年齢 | 39歳 | 40歳 | 41歳 | 42歳 | 43歳 | 44歳 | 45歳 | 46歳 | 47歳 | 48歳 |
|--------|-------|-------|-------|-------|-------|-------|-------|-------|-------|-------|
| 納付率 | 71.7% | 70.9% | 71.3% | 65.1% | 73.7% | 69.2% | 64.2% | 71.0% | 71.6% | 69.1% |

↓ ↓ ↓ ↓ ↓ ↓ ↓ ↓ ↓ ↓

| 1年度年齢 | 40歳 | 41歳 | 42歳 | 43歳 | 44歳 | 45歳 | 46歳 | 47歳 | 48歳 | 49歳 |
|-------|-------|-------|-------|-------|-------|-------|-------|-------|-------|-------|
| 納付率 | 71.9% | 75.5% | 76.9% | 69.1% | 74.0% | 74.2% | 70.3% | 77.1% | 76.7% | 73.1% |
| 1年後対比 | 0.2% | 4.6% | 5.6% | 4.0% | 0.3% | 5.0% | 6.1% | 6.1% | 5.1% | 4.0% |

| 30年度年齢 | 49歳 | 50歳 | 51歳 | 52歳 | 53歳 | 54歳 | 55歳 | 56歳 | 57歳 | 58歳 |
|--------|-------|-------|-------|-------|-------|-------|-------|-------|-------|-------|
| 納付率 | 67.6% | 77.0% | 67.4% | 83.3% | 68.3% | 72.6% | 78.4% | 71.8% | 75.8% | 80.8% |

↓ ↓ ↓ ↓ ↓ ↓ ↓ ↓ ↓ ↓

| 1年度年齢 | 50歳 | 51歳 | 52歳 | 53歳 | 54歳 | 55歳 | 56歳 | 57歳 | 58歳 | 59歳 |
|-------|-------|-------|-------|-------|-------|-------|-------|-------|-------|-------|
| 納付率 | 74.8% | 78.0% | 71.3% | 83.1% | 68.8% | 73.6% | 79.7% | 72.7% | 77.1% | 83.0% |
| 1年後対比 | 7.2% | 1.0% | 3.9% | -0.2% | 0.5% | 1.0% | 1.3% | 0.9% | 1.3% | 2.2% |

※ **職権適用** → 日本年金機構では、受給権確保のため職権適用を実施しています。

強 制 徴 収 ・ 免 除 者 数 の 推 移

(資料7-1)

1. 令和元年度

徳島北 年金事務所

○強制徴収

| | 31年4月 | 1年5月 | 1年6月 | 1年7月 | 1年8月 | 1年9月 | 1年10月 | 1年11月 | 1年12月 | 2年1月 | 2年2月 | 2年3月 | 合 計 |
|------------------------------------|-------|------|------|------|------|------|-------|-------|-------|------|------|------|-----|
| 最終催告状送付件数 | 27 | 0 | 0 | 106 | 75 | 45 | 4 | 6 | 10 | 18 | 21 | 0 | 312 |
| 督促状送付件数 | 0 | 0 | 0 | 4 | 2 | 40 | 26 | 20 | 6 | 5 | 26 | 15 | 144 |
| 差し押さえ前に完納(免除)となった件数 (自主納付・免除申請) | 9 | 13 | 6 | 44 | 27 | 34 | 28 | 22 | 19 | 10 | 7 | 7 | 226 |
| 差押執行件数 | 0 | 0 | 0 | 0 | 0 | 0 | 1 | 0 | 1 | 3 | 0 | 0 | 5 |
| 差押執行により完納となった件数 | 0 | 0 | 0 | 0 | 0 | 0 | 1 | 0 | 1 | 2 | 0 | 0 | 4 |

○免除者数の推移

| | 31年4月 | 1年5月 | 1年6月 | 1年7月 | 1年8月 | 1年9月 | 1年10月 | 1年11月 | 1年12月 | 2年1月 | 2年2月 | 2年3月 |
|------------|--------|--------|--------|-------|-------|-------|-------|-------|--------|--------|--------|--------|
| 法定免除者数 | 6,403 | 6,394 | 6,379 | 6,405 | 6,408 | 6,419 | 6,431 | 6,435 | 6,414 | 6,405 | 6,390 | 6,373 |
| 申請全額免除承認者数 | 11,054 | 11,030 | 11,099 | 6,879 | 8,245 | 9,177 | 9,348 | 9,921 | 10,248 | 10,513 | 10,854 | 11,155 |
| 学生納付特例承認者数 | 1,719 | 3,241 | 3,840 | 5,071 | 5,416 | 5,971 | 6,286 | 6,686 | 6,937 | 7,199 | 7,407 | 7,617 |
| 納付猶予承認者数 | 2,213 | 2,205 | 2,228 | 327 | 501 | 672 | 741 | 1,709 | 1,828 | 1,886 | 1,935 | 2,032 |

2. 令和2年度

○強制徴収

| | 2年4月 | 2年5月 | 2年6月 | 2年7月 | 2年8月 | 2年9月 | 2年10月 | 2年11月 | 2年12月 | 3年1月 | 3年2月 | 3年3月 | 合 計 |
|------------------------------------|-------------------------|------|------|------|------|------|-------|-------|-------|------|------|------|-----|
| 最終催告状送付件数 | | | | | | | | | | | | | 0 |
| 督促状送付件数 | 新型コロナウイルス感染症の発生に伴う取組の停止 | | | | | | | | | | | | 0 |
| 差し押さえ前に完納(免除)となった件数 (自主納付・免除申請) | | | | | | | | | | | | | 0 |
| 差押執行件数 | | | | | | | | | | | | | 0 |
| 差押により完納となった件数 | | | | | | | | | | | | | 0 |

○免除者数の推移

| | 2年4月 | 2年5月 | 2年6月 | 2年7月 | 2年8月 | 2年9月 | 2年10月 | 2年11月 | 2年12月 | 3年1月 | 3年2月 | 3年3月 |
|------------|--------|--------|--------|-------|--------|--------|--------|--------|--------|------|------|------|
| 法定免除者数 | 6,372 | 6,368 | 6,379 | 6,386 | 6,410 | 6,428 | 6,438 | 6,449 | 6,458 | | | |
| 申請全額免除承認者数 | 11,398 | 11,514 | 11,773 | 8,040 | 10,206 | 10,499 | 10,800 | 11,076 | 11,162 | | | |
| 学生納付特例承認者数 | 1,242 | 3,492 | 4,246 | 5,495 | 5,933 | 6,256 | 6,504 | 6,739 | 6,921 | | | |
| 納付猶予承認者数 | 2,093 | 2,242 | 2,210 | 909 | 1,244 | 1,415 | 1,504 | 1,590 | 1,630 | | | |

強 制 徴 収 ・ 免 除 者 数 の 推 移

(資料7-2)

1. 令和元年度

徳島南 年金事務所

○強制徴収

| | 31年4月 | 1年5月 | 1年6月 | 1年7月 | 1年8月 | 1年9月 | 1年10月 | 1年11月 | 1年12月 | 2年1月 | 2年2月 | 2年3月 | 合 計 |
|------------------------------------|-------|------|------|------|------|------|-------|-------|-------|------|------|------|-----|
| 最終催告状送付件数 | 22 | 0 | 0 | 0 | 17 | 0 | 14 | 5 | 8 | 18 | 0 | 0 | 84 |
| 督促状送付件数 | 1 | 0 | 0 | 10 | 0 | 0 | 4 | 2 | 6 | 2 | 3 | 11 | 39 |
| 差し押さえ前に完納(免除)となった件数 (自主納付・免除申請) | 0 | 0 | 3 | 0 | 2 | 13 | 0 | 0 | 10 | 7 | 7 | 7 | 49 |
| 差押執行件数 | 0 | 0 | 0 | 1 | 0 | 0 | 0 | 0 | 0 | 0 | 2 | 0 | 3 |
| 差押執行により完納となった件数 | 0 | 0 | 0 | 0 | 0 | 0 | 1 | 0 | 0 | 0 | 0 | 2 | 3 |

○免除者数の推移

| | 31年4月 | 1年5月 | 1年6月 | 1年7月 | 1年8月 | 1年9月 | 1年10月 | 1年11月 | 1年12月 | 2年1月 | 2年2月 | 2年3月 |
|------------|-------|-------|-------|-------|-------|-------|-------|-------|-------|-------|-------|-------|
| 法定免除者数 | 1,829 | 1,831 | 1,837 | 1,826 | 1,815 | 1,809 | 1,808 | 1,807 | 1,803 | 1,801 | 1,804 | 1,805 |
| 申請全額免除承認者数 | 2,748 | 2,742 | 2,764 | 1,676 | 2,024 | 2,289 | 2,425 | 2,522 | 2,593 | 2,659 | 2,698 | 2,737 |
| 学生納付特例承認者数 | 424 | 808 | 945 | 1,196 | 1,316 | 1,417 | 1,472 | 1,555 | 1,617 | 1,671 | 1,724 | 1,790 |
| 納付猶予承認者数 | 706 | 700 | 714 | 125 | 187 | 241 | 534 | 586 | 602 | 621 | 640 | 666 |

2. 令和2年度

○強制徴収

| | 2年4月 | 2年5月 | 2年6月 | 2年7月 | 2年8月 | 2年9月 | 2年10月 | 2年11月 | 2年12月 | 3年1月 | 3年2月 | 3年3月 | 合 計 |
|------------------------------------|-------------------------|------|------|------|------|------|-------|-------|-------|------|------|------|-----|
| 最終催告状送付件数 | | | | | | | | | | | | | 0 |
| 督促状送付件数 | 新型コロナウイルス感染症の発生に伴う取組の停止 | | | | | | | | | | | | 0 |
| 差し押さえ前に完納(免除)となった件数 (自主納付・免除申請) | | | | | | | | | | | | | 0 |
| 差押執行件数 | | | | | | | | | | | | | 0 |
| 差押により完納となった件数 | | | | | | | | | | | | | 0 |

○免除者数の推移

| | 2年4月 | 2年5月 | 2年6月 | 2年7月 | 2年8月 | 2年9月 | 2年10月 | 2年11月 | 2年12月 | 3年1月 | 3年2月 | 3年3月 |
|------------|-------|-------|-------|-------|-------|-------|-------|-------|-------|------|------|------|
| 法定免除者数 | 1,801 | 1,797 | 1,798 | 1,811 | 1,806 | 1,808 | 1,801 | 1,810 | 1,810 | | | |
| 申請全額免除承認者数 | 2,732 | 2,729 | 2,780 | 1,641 | 2,352 | 2,462 | 2,539 | 2,620 | 2,653 | | | |
| 学生納付特例承認者数 | 279 | 791 | 961 | 1,219 | 1,317 | 1,405 | 1,448 | 1,512 | 1,544 | | | |
| 納付猶予承認者数 | 671 | 674 | 678 | 284 | 397 | 470 | 498 | 523 | 542 | | | |

強 制 徴 収 ・ 免 除 者 数 の 推 移

(資料7-3)

1. 令和元年度

阿波半田 年金事務所

○強制徴収

| | 31年4月 | 1年5月 | 1年6月 | 1年7月 | 1年8月 | 1年9月 | 1年10月 | 1年11月 | 1年12月 | 2年1月 | 2年2月 | 2年3月 | 合 計 |
|------------------------------------|-------|------|------|------|------|------|-------|-------|-------|------|------|------|-----|
| 最終催告状送付件数 | 4 | 2 | 0 | 0 | 17 | 2 | 2 | 4 | 4 | 1 | 0 | 0 | 36 |
| 督促状送付件数 | 0 | 0 | 0 | 2 | 1 | 0 | 0 | 3 | 0 | 2 | 1 | 0 | 9 |
| 差し押さえ前に完納(免除)となった件数 (自主納付・免除申請) | 0 | 0 | 0 | 0 | 1 | 1 | 0 | 0 | 1 | 0 | 0 | 0 | 3 |
| 差押執行件数 | 0 | 0 | 0 | 0 | 0 | 1 | 0 | 0 | 0 | 1 | 0 | 1 | 3 |
| 差押執行により完納となった件数 | 0 | 0 | 0 | 0 | 0 | 1 | 0 | 0 | 0 | 0 | 0 | 0 | 1 |

○免除者数の推移

| | 31年4月 | 1年5月 | 1年6月 | 1年7月 | 1年8月 | 1年9月 | 1年10月 | 1年11月 | 1年12月 | 2年1月 | 2年2月 | 2年3月 |
|------------|--------|--------|--------|--------|--------|--------|--------|--------|--------|--------|--------|--------|
| 法定免除者数 | 1, 211 | 1, 201 | 1, 201 | 1, 201 | 1, 189 | 1, 189 | 1, 179 | 1, 181 | 1, 175 | 1, 171 | 1, 171 | 1, 165 |
| 申請全額免除承認者数 | 1, 444 | 1, 416 | 1, 411 | 914 | 1, 099 | 1, 182 | 1, 235 | 1, 275 | 1, 289 | 1, 329 | 1, 357 | 1, 371 |
| 学生納付特例承認者数 | 231 | 356 | 480 | 543 | 581 | 620 | 645 | 672 | 699 | 721 | 735 | 751 |
| 納付猶予承認者数 | 307 | 296 | 302 | 165 | 214 | 247 | 260 | 284 | 290 | 298 | 311 | 319 |

2. 令和2年度

○強制徴収

| | 2年4月 | 2年5月 | 2年6月 | 2年7月 | 2年8月 | 2年9月 | 2年10月 | 2年11月 | 2年12月 | 3年1月 | 3年2月 | 3年3月 | 合 計 |
|------------------------------------|-------------------------|------|------|------|------|------|-------|-------|-------|------|------|------|-----|
| 最終催告状送付件数 | | | | | | | | | | | | | 0 |
| 督促状送付件数 | 新型コロナウイルス感染症の発生に伴う取組の停止 | | | | | | | | | | | | 0 |
| 差し押さえ前に完納(免除)となった件数 (自主納付・免除申請) | | | | | | | | | | | | | 0 |
| 差押執行件数 | | | | | | | | | | | | | 0 |
| 差押により完納となった件数 | | | | | | | | | | | | | 0 |

○免除者数の推移

| | 2年4月 | 2年5月 | 2年6月 | 2年7月 | 2年8月 | 2年9月 | 2年10月 | 2年11月 | 2年12月 | 3年1月 | 3年2月 | 3年3月 |
|------------|--------|--------|--------|--------|--------|--------|--------|--------|--------|------|------|------|
| 法定免除者数 | 1, 164 | 1, 159 | 1, 160 | 1, 156 | 1, 153 | 1, 154 | 1, 150 | 1, 141 | 1, 142 | | | |
| 申請全額免除承認者数 | 1, 353 | 1, 365 | 1, 388 | 966 | 1, 150 | 1, 177 | 1, 216 | 1, 273 | 1, 286 | | | |
| 学生納付特例承認者数 | 166 | 372 | 459 | 575 | 623 | 647 | 679 | 702 | 724 | | | |
| 納付猶予承認者数 | 306 | 311 | 317 | 179 | 231 | 265 | 280 | 290 | 296 | | | |