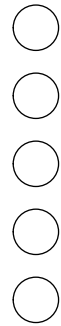


平成30年度「ねんきん定期便」(50歳未満)オモテ 平成30年4月～



親展



大切なお知らせ(平成30年度)
「ねんきん定期便」です。
「ねんきんネット」へ登録する
ためのアクセスキーもご案内!

ねんきん太郎
「ねんきんネット」マスコット



差出人

日本年金機構
Japan Pension Service

〒168-8505 東京都杉並区高井戸西3丁目5番24号



ご案内は内側にあります。
矢印の方向へゆっくりはがしてご覧ください。
(水に濡れている場合は、よく乾かしてからおはがしください。)

照会番号	公務員共済の加入者番号	私学共済の加入者番号

※お問い合わせの際は、照会番号をお知らせください。

1. これまでの年金加入期間 (老齢年金の受け取りには、原則として120月以上の受給資格期間が必要です。)

国民年金 (a)			船員保険 (c)	年金加入期間 合計 (未納月数を除く) (a+b+c)	合算対象期間等 (うち特定期間) (d)	受給資格期間 (a+b+c+d)
第1号被保険者 (未納月数を除く)	第3号被保険者	国民年金 計 (未納月数を除く)				
月	月	月	月			
厚生年金保険 (b)				厚生年金保険 計		
一般厚生年金	公務員厚生年金 (国家公務員・地方公務員)	私学共済厚生年金 (私立学校の教職員)				
月	月	月	月	月	(月)	月

2. これまでの加入実績に応じた年金額と

【参考】これまでの保険料納付額 (累計額)

(1) 国民年金	加入実績に応じた年金額 (年額)		保険料納付額 (累計額)	
	老齢基礎年金	円	国民年金保険料 (第1号被保険者)	円
(2) 厚生年金保険	老齢厚生年金	円	厚生年金保険料 (被保険者負担額)	円
	一般厚生年金被保険者期間	円	円	円
	公務員厚生年金被保険者期間 (国家公務員・地方公務員)	円	円	円
私学共済厚生年金被保険者期間 (私立学校の教職員)	円	円	円	円
(1)と(2)の合計	円	円	円	円

この「ねんきん定期便」の表示内容については、[ねんきん定期便 見方](#)

検索

「通知書の見方を調べる | 日本年金機構」をご覧ください。
<http://www.nenkin.go.jp/service/seidozenpan/20150601.html>

あなたの年金 簡単便利な ねんきんネットで!

- 「ねんきんネット」をご利用いただくことにより、24時間いつでも、ご自宅のパソコンやスマートフォンで、すべての期間の年金加入記録を確認できます。
- 「年金の受給開始年齢を変更した場合」など、さまざまな条件に応じた年金見込額を簡単に試算でき、将来の生活設計に役立てることができます。
- 「ねんきんネット」をご利用いただくためには、事前の登録が必要です。右記「お客様のアクセスキー」で、簡単に登録できます。

電子版「ねんきん定期便」の推奨

- 電子版「ねんきん定期便」は、「ねんきんネット」でいつでも確認できます。ダウンロード機能など保存に便利なため、日本年金機構では電子版「ねんきん定期便」を推奨しています。ぜひ、「ねんきんネット」をご利用いただき、紙の「ねんきん定期便」から電子版「ねんきん定期便」へ切替えをお願いします。ご理解とご協力をお願いします。

お問い合わせ先

『ねんきん定期便・ねんきんネット等専用ダイヤル』



0570-058-555

※お客様の電話番号が050から始まる場合は

03-6700-1144

お問い合わせの際は、表面の照会番号、基礎年金番号または個人番号をお知らせください。

【受付時間】月～金曜日：午前9時～午後7時まで
第2土曜日：午前9時～午後5時まで
※祝日、12月29日～1月3日はご利用いただけません。

お客様のアクセスキー

- 「アクセスキー」の有効期限は、本状到着後、3カ月です。
- 「ねんきんネット」のご利用登録画面で、「アクセスキー」と「基礎年金番号」等を入力いただくことにより、ユーザIDが**即時発行**されます。
※基礎年金番号は、年金手帳や基礎年金番号通知書、平成28年度にお送りした「ねんきん定期便」などに記載されています。
※既にユーザIDをお持ちの方も、ユーザIDやパスワードをお忘れの場合は、再度、ご利用登録をお願いします。

地
が
せ
ん
な
り



詳しくはWEBで!

http://www.nenkin.go.jp/n_net/

ねんきんネット 検索

スマートフォンでのご利用登録は、こちらから

QRコード

お客様へのお知らせ

この「ねんきん定期便」は下記の時点で作成しており、平成 年 月までの年金加入記録を表示しています。

国民年金および一般厚生年金期間	公務員厚生年金期間 (国家公務員・地方公務員)	私学共済厚生年金期間 (私立学校の教職員)
平成 年 月 日	平成 年 月 日	平成 年 月 日

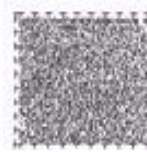
最近の月別状況です

表面の年金加入期間や下記の月別状況に「まれ」や「誤り」があると思われる方、特に、転勤・転職が多い場合、姓(名字)が変わったことがある場合などは、お近くの年金事務所にお問い合わせいただき、ご自身の年金加入記録をご確認ください。

年月 (平成)	国民年金 (第1号・第3号) 納付状況	厚生年金保険		
		加入区分	標準報酬月額 (千円)	標準賞与額 (千円)

・納付期限内に国民年金保険料を納めた場合であっても(口座振替も同様)、情報が反映されるまでに最大3週間程度かかることがあります。

※右のマークは音声コードです。目の不自由な方に、ご自身の年金加入記録に関する情報を音声でご案内します。



地
が
せ
ん
な
り