

「ねんきんネット」で老後の生活設計について考えてみませんか？

- 「ねんきんネット」の便利な機能
 - ・働きながら年金を受け取る場合の年金見込額の試算
 - ・電子版「年金の支払いに関する通知書」の確認
 - ・通知書の再交付申請
 - ・全期間の年金記録の確認 など
- 24時間いつでも、パソコンやスマートフォンで利用できる「ねんきんネット」を**老後の生活設計**にご活用ください。
- 基礎年金番号**と「**お客様のアクセスキー**」等を入力いただくことで**簡単に登録**できます。ぜひご登録下さい。
※基礎年金番号は、年金手帳や年金額改定通知書などに記載されています。

詳しくはWEBで

スマートフォンでのご利用登録は、QRコードで

お問い合わせ先

「ねんきん定期便」「ねんきんネット」に関するお問い合わせは

 **0570-058-555**

※050から始まる電話でお掛けになる場合は **03-6700-1144**

【受付時間】月 曜 日 午前8：30～午後7：00
火～金曜日 午前8：30～午後5：15
第2土曜日 午前9：30～午後4：00

※祝日、12月29日～1月3日はご利用いただけません。
※月曜日が祝日の場合、翌開所日は午後7：00まで。

1. これまでの保険料納付額（累計額）

(1) 国民年金保険料(第1号被保険者期間)	円
(2) 厚生年金保険料(被保険者負担額)	
一般厚生年金期間	円
公務員厚生年金期間	円
私学共済厚生年金期間	円
(1)と(2)の合計	円

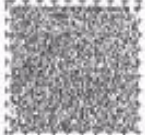
2. これまでの年金加入期間

国民年金 (a)			船員保険 (c)	年金加入期間 合計 (未納月数を除く) (a+b+c)	合算対象期間等 (d)	受給資格期間 (a+b+c+d)
第1号被保険者 (未納月数を除く)	第3号被保険者	国民年金 計 (未納月数を除く)				
月	月	月	月			
厚生年金保険 (b)						
一般厚生年金	公務員厚生年金	私学共済厚生年金	厚生年金保険 計			
月	月	月	月	月	月	月

お客様のアクセスキー

※アクセスキーの有効期限は、本状到着後、3カ月です。

右のマークは目の不自由な方のための音声コードです。



電 信 郵 便

