

国民年金保険料の納付状況等

～東北6県の状況～

平成29年7月

 **日本年金機構**
Japan Pension Service
青森年金事務所
(青森県代表事務所)

目次

1. 公的年金の制度体系	1
2. 東北6県の国民年金保険料納付状況等	2

出典

- ・「平成28年度の国民年金の加入・保険料納付状況」（厚生労働省公表資料）
- ・「年金事務所別国民年金保険料の納付状況」（厚生労働省公表資料）

1. 公的年金の制度体系

(1) 国民皆年金

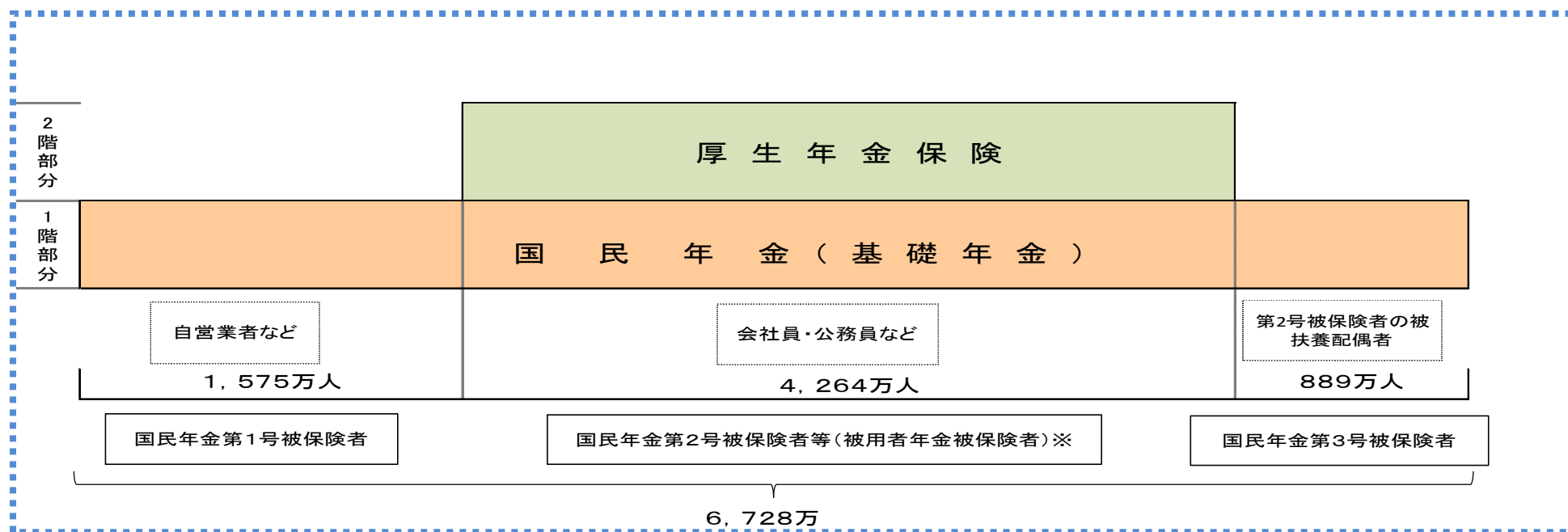
わが国の公的年金の特色は、全国民が職業や所得などにかかわらず公的年金でカバーされる「国民皆年金」の制度であること。このような体制は、昭和36（1961）年に国民年金制度の適用が始まったことにより整備。

(2) 「2階建て」の制度体系

昭和61（1986）年の制度改正により、基礎年金制度が導入される。この結果、現在では、現役世代は全て国民年金の被保険者となり、高齢期になれば加入期間に応じて定額の基礎年金の支給を受ける。これに加え、会社員や公務員等は厚生年金保険に加入し、基礎年金の上乗せとして過去の報酬と加入期間に応じて報酬比例年金を受け取る。

【年金制度の仕組み】

（数値は平成29年3月末）



※ 「被用者年金被保険者」は、国民年金第2号被保険者のほか、65歳以上で老齢又は退職を支給事由とする年金給付の受給権者を含む。
また、国民年金第2号被保険者等の数字は、第2～4号厚生年金被保険者数（国家公務員、地方公務員、私立学校教職員）を平成27年度末の実績とした場合の暫定値である。

2. 東北6県の国民年金保険料納付状況等【平成28年度】

(1) 県別国民年金保険料納付状況等

(平成28年度末)

県名		納付状況			免除状況
		納付率(%) (前年度比)	納付対象月数 (月)	納付月数(月)	全額免除率(%) (前年度比)
第一部 東北地域	宮城県	65.5(+2.1)	2,064,897	1,351,688	38.2(+3.5)
	山形県	74.9(+2.0)	866,937	649,521	36.0(+3.0)
	福島県	66.2(+2.0)	1,602,019	1,060,921	39.3(+2.1)
第二部 東北地域	青森県	66.2(+2.9)	1,144,563	757,828	45.2(+2.9)
	岩手県	73.7(+2.8)	1,001,884	738,245	39.2(+3.1)
	秋田県	74.2(+2.4)	742,079	550,408	42.6(+2.2)
東北6県計		68.8(+2.3)	7,422,379	5,108,611	40.0(+2.9)
全国計		65.0(+1.6)	120,456,037	78,346,870	37.5(+2.5)

※ 「納付対象月数」とは、当該年度分の保険料として納付すべき月数（法定免除月数、申請全額免除月数、学生納付特例月数及び納付猶予月数を含まない。）であり、「納付月数」は、そのうち当該年度中（翌年度4月末まで）に実際に納付された月数である。

※ 全額免除率(%) =
$$\frac{\text{法定免除者数} + \text{申請全額免除者数} + \text{学生納付特例者数} + \text{納付猶予者数}}{\text{第1号被保険者数} (\text{任意加入被保険者数を除く})} \times 100$$

(2) 国民年金保険料納付率の推移

①平成26年度の最終納付率は **72.2%** (平成26年度末の63.1%と比較して+9.1ポイント)

②平成28年度の現年度納付率は **65.0%** (対前年度比+1.6ポイント)

【平成28年度末時点】

納付率の推移

	平成21年度	平成22年度	平成23年度	平成24年度	平成25年度	平成26年度	平成27年度	平成28年度
平成21年度	60.0%	63.2%	65.3%					
平成22年度		59.3%	62.2%	64.5%				
平成23年度			58.6%	62.6%	65.1%			
平成24年度				59.0%	63.5%	67.8%		
平成25年度					60.9%	67.2%	70.1%	
平成26年度						63.1%	68.6%	72.2%
平成27年度							63.4%	69.9%
平成28年度								65.0%

※ 保険料は過去2年分の納付が可能であり、最終納付率とは、過年度に納付されたものを加えた納付率。
平成26年度の保険料として納付すべき月数（法定免除月数・申請全額免除月数・学生納付特例月数・納付猶予月数は含まない）に対し、時効前（納付期限から2年以内）までに納付した月数の割合。

※ 現年度納付率 (%) = $\frac{\text{納付月数}}{\text{納付対象月数}} \times 100$

青森県における納付状況

①平成26年度の最終納付率は **72.2%** (平成26年度末の62.3%と比較して+9.9ポイント)

②平成28年度の現年度納付率は **66.2%** (対前年度比 +2.9ポイント)

【平成28年度末時点】

納付率の推移

	平成21年度	平成22年度	平成23年度	平成24年度	平成25年度	平成26年度	平成27年度	平成28年度
平成21年度	57.8%	60.9%	62.7%					
平成22年度		56.7%	59.8%	62.0%				
平成23年度			56.8%	60.7%	63.3%			
平成24年度				57.9%	62.5%	66.7%		
平成25年度					59.8%	66.1%	69.3%	
平成26年度						62.3%	68.0%	72.2%
平成27年度							63.3%	70.2%
平成28年度								66.2%

【全国との比較】

○平成26年度の最終納付率は、全国と比較して 0ポイントであり、平成26年度末からの伸び率は全国と比較して0.8ポイント高い。

○平成28年度の現年度納付率は、全国と比較して +1.2ポイントであり、対前年度比は+2.9ポイント高い。

(3) 年齢階級別の納付率

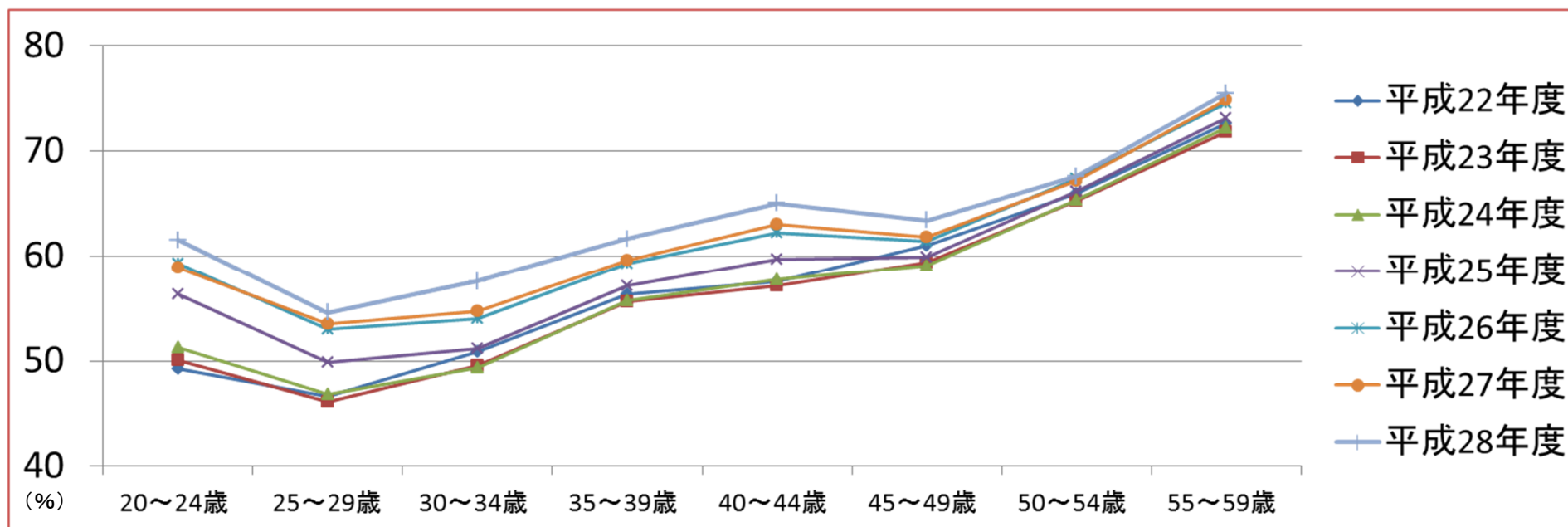
平成22年度から平成28年度までの年齢階級別現年度納付率は下記の表のとおりとなっている。

平成28年度は、30～34歳の納付率の上昇が一番大きく、また、前年度納付率が下回った20～24歳および35～39歳の納付率が今年度60%を超えた。全体的に見ると、全ての年齢階級において上昇している。また、年齢階級が上がるにつれて納付率が上昇していく傾向は例年と同様である。

年齢階級別納付率（現年度分）

（単位：%）

	20～24歳	25～29歳	30～34歳	35～39歳	40～44歳	45～49歳	50～54歳	55～59歳
平成22年度	49.2	46.6	50.9	56.3	57.6	61.0	66.0	72.6
平成23年度	50.1	46.1	49.6	55.6	57.1	59.4	65.2	71.8
平成24年度	51.3	46.8	49.4	55.7	57.8	59.1	65.3	72.2
平成25年度	56.3	49.9	51.2	57.1	59.7	59.9	66.2	73.1
平成26年度	59.3	53.0	54.0	59.3	62.2	61.4	67.4	74.6
平成27年度	58.9	53.5	54.7	59.6	63.0	61.8	67.3	74.9
平成28年度	61.5	54.6	57.6	61.6	65.0	63.4	67.6	75.5



青森県における年齢階級別の納付率

平成22年度から平成28年度までの年齢階級別現年度納付率は下記の表のとおりとなっている。

年齢階級別納付率（現年度分）

（単位：％）

	20～24歳	25～29歳	30～34歳	35～39歳	40～44歳	45～49歳	50～54歳	55～59歳
平成22年度	44.0	44.0	46.6	50.1	53.0	57.1	61.0	68.0
平成23年度	45.6	44.5	46.9	51.0	52.7	56.3	61.0	71.7
平成24年度	48.7	46.8	48.2	52.3	54.0	56.2	61.2	68.5
平成25年度	54.0	51.1	50.5	54.5	55.9	57.2	62.5	69.1
平成26年度	58.1	55.4	53.5	56.6	59.1	59.4	64.2	70.7
平成27年度	57.9	57.5	55.2	58.1	60.3	60.7	64.8	71.5
平成28年度	60.3	61.2	60.3	62.4	63.8	63.7	66.5	73.1

